

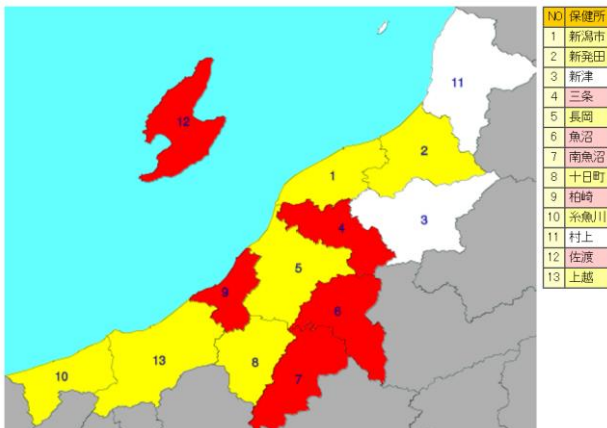
すてき通信

株式会社 アイ・ビー・ホーム

〒940-0884 新潟県長岡市亀貝町 443 番地 4

TEL:0258-21-2858 <http://www.i-b-home.com>

流行にのっていませんか？



インフルエンザ流行レベルマップ第4週(2/3 更新)

出典：国立感染症研究所

やっしまいました…“インフルエンザ”

毎年、冬になるとやってくるのは、雪だけではありません。1月の初めの雪には、少々振り回されましたが、そんなにたいした程ではありませんでしたね。

全国的に大流行しているようです。“インフルエンザ”先日も、国立感染症研究所から今シーズン初めて、200万人超えの報道もありました。

長岡市の身近なところでは、保育園の登園自粛…先生が半分もお休みだと、それは無理ですよ(ー;) 小学校の学級閉鎖も、所どころで耳にします。毎年のことですが、この流行にはのりたくないところが…なぜか今年は、早々にのってしまいました。

当然ながら、家族に感染すると、全員外出禁止です。一番やっちはいけないタイミングで、流行にのってしまった気もしますが、きっと、うちだけではないのでは… 私たちのように流行にのってしまった方は、他にいませんか？

母は強し！を実感しました



From 武石舞子

いざというとき、頼りになるのは、お父さんかもしれませんが、普段の暮らしのなかでは、きっとどこの家でもお母さんの方が“強い”のではないのでしょうか？(笑)

同じ屋根の下で過ごして、看病していた私も、念のためインフルエンザ検査をしたのですが…なんと陰性！安心した反面、なにか微妙な感じです。けど、健康&元気が一番です！皆様も、インフルエンザや風邪、除雪する際のケガには十分注意してください。

インフルエンザ対策

ビタミンCやにんにく、しょうが、乳酸菌を取ると効果的と言いますが、実は、普段の予防を結構サボってしまいがちです。「石鹸を使った手洗いやうがい」、「早寝早起き」、「ひとごみを出来るだけ避ける」等、やっぱり基本的なことをしっかりやるのが、一番効果的みたいですね。

Salir®

【空気清浄機のデモ機】
インフルエンザや花粉症の対策に、効果的！
「音も静かで、赤ちゃんにも安心です。」
ご購入希望の方には、販売もしています。



「そうだったんだ!？」質問を受けた時に「どうだったっけ」ということを、ご説明するコーナーです!

Q & A コーナー

冬になると増えるご相談に、「雨漏りしてるみたいですよ!」と言う緊急のご連絡があります。

天井や壁にシミが出来てくると、何か分からず、とてつもなく不安になります。

第7回目は、「雨漏りなのか?」についてです。

新潟県の冬の環境は、家にとっても過酷です。古くから「すが漏れ」と言われるように、雪国特有の雪による屋根の漏水も確かにあります。

でも、ここ最近いただいているご相談には、ちょっと事情が違う場合もあって、家の中の想像もしないところに水が発生していることがあります。実は、これ雨漏りでないことが結構あります。そして、原因究明がなかなか難しい。問題を一つ一つ探っていく地道な作業で、様々な経験と知識が必要です。まずは、専門家に診断を委ねることがベストだと思います。

節分のイタイ思い出

うちのインフルエンザにより、1月早々から、すっかりバイ菌扱いされて、仕事をお休みしてしまっただけです。

2月と言えば、先日、節分がありました。家のなかの鬼を、追い払う季節の行事です。

玄関で「鬼は〜外!」の最中に帰ってきてしまい、「本当に鬼が来た!」と思った4歳の娘は大泣きです。タイミングとは怖いものですね...皆さんも、間の悪いことをして、非難を浴びないように気を付けてください。

《元渡辺さんから聞いた話》

節分の豆まきと言えば、「渡辺さんは、豆まきをしないでいい」と聞きました。その昔、鬼を退治した四天王の一人で、その子孫にも鬼が近づかなくなった。と言う理由のようです。



実際に、身近にいた元渡辺さんも、「それを知ってから、豆まきをしなかった」みたいです。鬼退治に縁のない庶民は、厄払いに精を出した方が良さそうですね。

《編集後記》

福島町にあるヴェールさんの甘酒チーズケーキ♡早速、女子社員がテイクアウトしてきて頂きました。

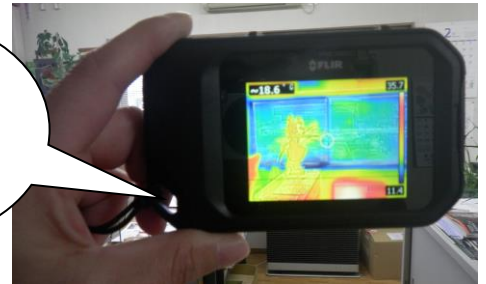
甘さ控えめで、とてもおいしかったそうです。甘酒ブームが来ている、ヴェールさんへどうぞ!



《その説明で、本当に分かってもらえるのか?》

今回ご紹介するのは、雨漏りや建物調査の役立つアイテム“サーモカメラ”です。「調査や診断と言いながら、結局道具に頼るの?」と言う声も聞こえてきそうですが、ひとまず、聞いてください。

これが、サーモカメラ。冷たいところが、青く表示されます。



温度差を色で表示してくれるので、冷たいところや濡れているところを、開いてみなくても外から知ることができます。私たちが調査や診断で出す答えは、あくまでも現場の状況から導き出す“仮説”です。

仮説をもとに、原因を一つ一つ探っていくって結果として仮説通りかどうか?と言う流れで見っていきます。その時に、開いてみなくても分かることで、間違っただけの仮説を立てる確率が、かなり低くなります。もちろん、0ではないですが...そして、お客様にとっても「見て分かる」ってことは、専門知識がなくても、すごく理解しやすくなる利点があります。

分かりやすい説明に、欠かせない道具の一つです。

住所: 〒940-0884 新潟県長岡市亀貝町 443 番地 4
TEL:0258-21-2858 <http://www.i-b-home.com>

発行

株式会社 **I・B・ホーム**

長岡東バイパス亀貝
インターを降りてすぐ。

